

TÍTULO  
CENTRO DOCENTE MULTIFUNCIONAL

DIRECCIÓN  
C/ ROCA LLISA 10

PROMOTOR  
AJUNTAMENT DE LLUBÍ Cif: P.-0703000-J

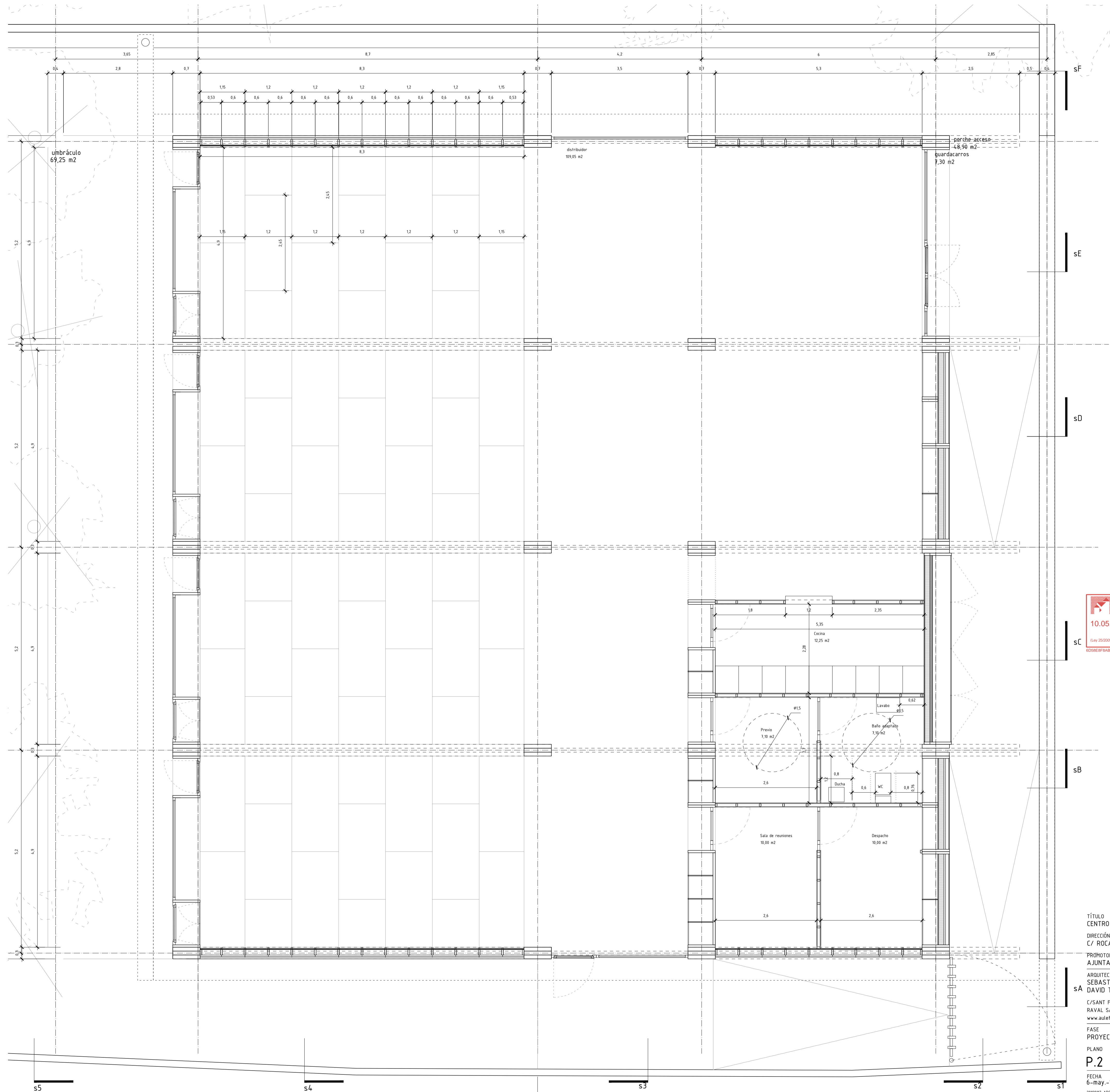
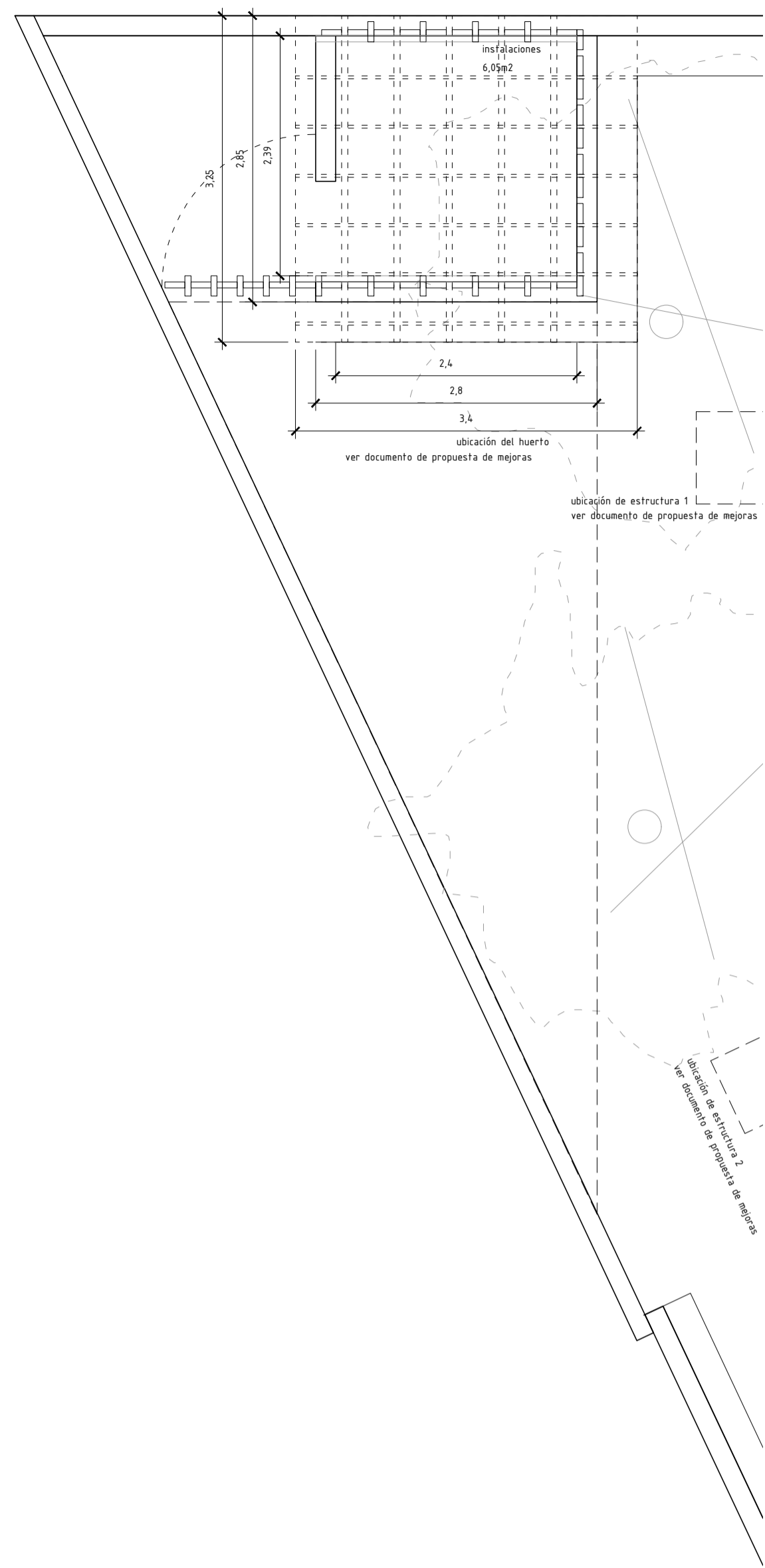
ARQUITECTO  
SEBASTIÁN MARTORELL MATEO COL. 556343  
DAVID TAPIAS MONNÉ COL. 375101

C/SANT FELIU 17, L16. PALMA. 971 723 498 aulets@baulets.net  
RAVAL SANTA ANNA, 3R REUS. 977 127 518 info@aioxpluc.net  
www.aulets.net www.aioxpluc.net

FASE  
PROYECTO BÁSICO MODIFICADO Y DE EJECUCIÓN

PLANO PLANTA GENERAL DIN. A1  
**U.1** 1/75

FECHA 0-may.-19 DIBUJADO xx REVISADO xx  
2019/07/17-ARG.DWG



TÍTULO  
CENTRO DOCENTE MULTIFUNCIONAL

DIRECCIÓN  
C/ ROCA LLISA 10

PROMOTOR  
AJUNTAMENT DE LLUBÍ Cif: P-0703000-J

ARQUITECTO  
SEBASTIÁN MARTORELL MATEO COL. 556343  
DAVID TAPIAS MONNÉ COL. 375101

C/SANT FELIU 17, L16. PALMA. 971 723 498 [aulets@baulets.net](mailto:aulets@baulets.net)  
RAVAL SANTA ANNA, 3R REUS. 977 127 518 [info@aioxpluc.net](mailto:info@aioxpluc.net)  
[www.aulets.net](http://www.aulets.net) [www.aioxpluc.net](http://www.aioxpluc.net)

FASE  
PROYECTO BÁSICO MODIFICADO Y DE EJECUCIÓN

PLANO  
P.2 SUPERFICIES Y COTAS

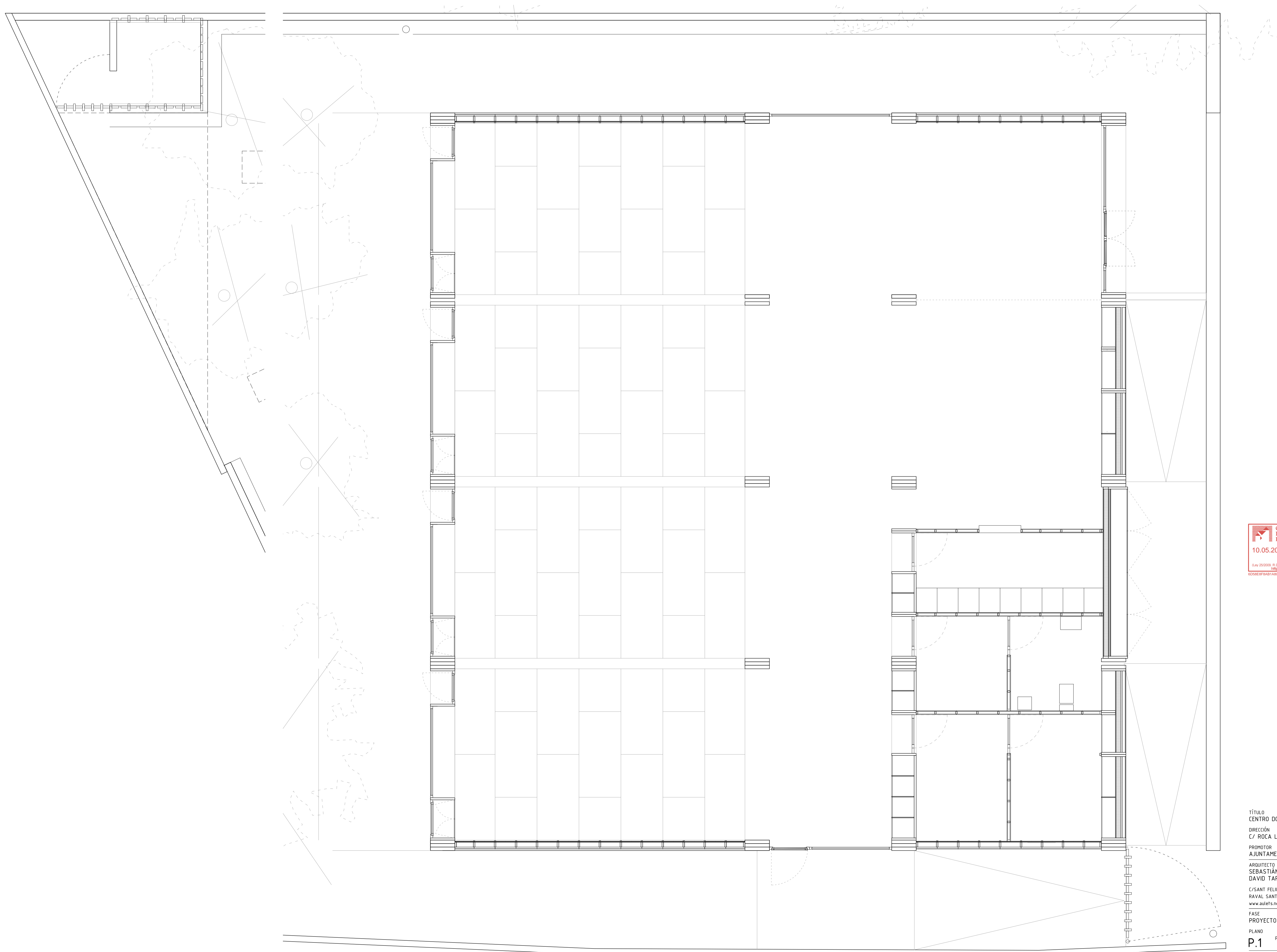
DIN A1  
1/50

FECHA  
6-may.-19

DIBUJADO  
xx

REVISADO  
xx

20190117-ARL046



TÍTULO  
CENTRO DOCENTE MULTIFUNCIONAL

DIRECCIÓN  
C/ ROCA LLISA 10

PROMOTOR  
AJUNTAMENT DE LLUBÍ Cif: P-0703000-J

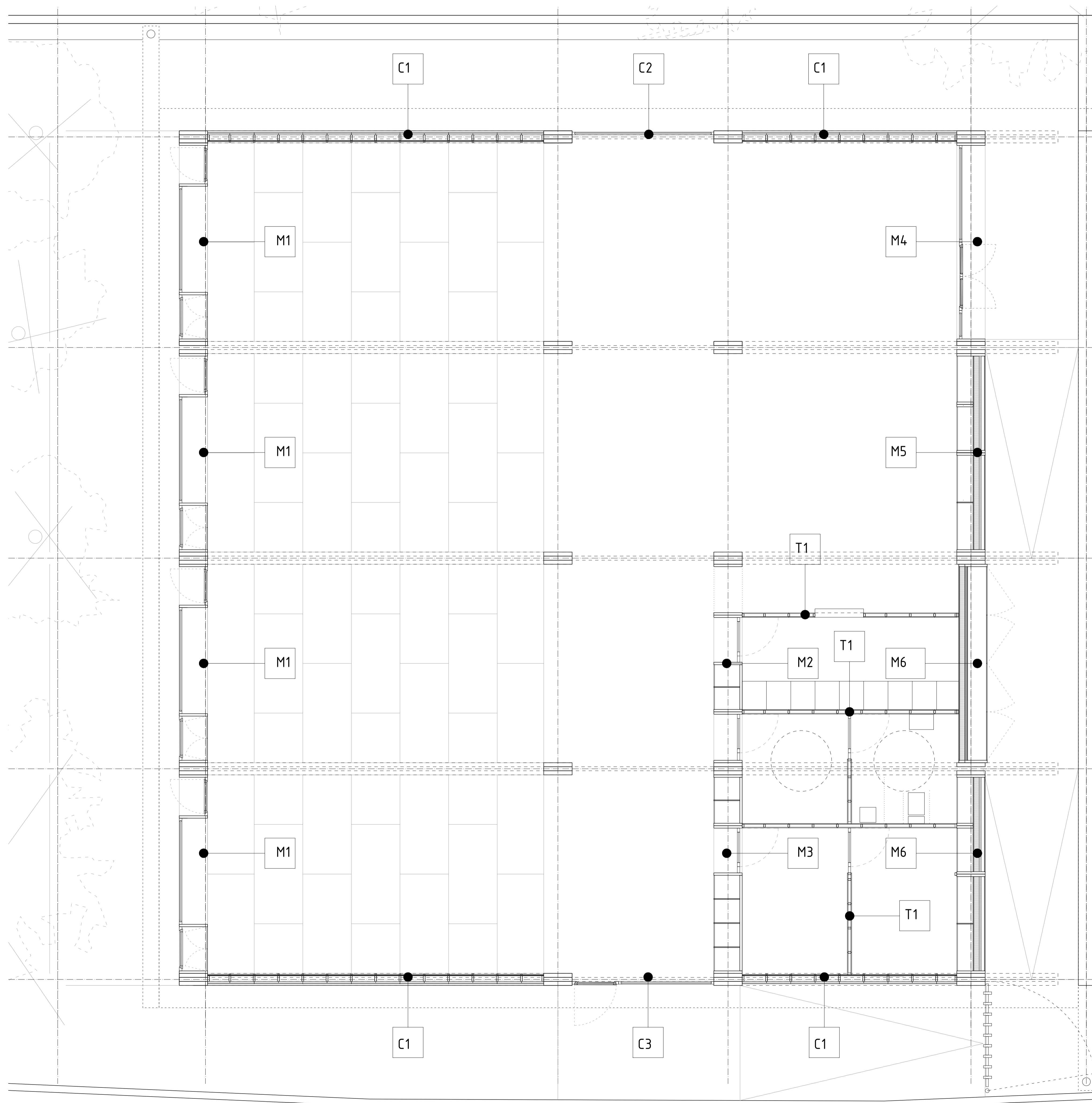
ARQUITECTO  
SEBASTIÁN MARTORELL MATEO COL 556343  
DAVID TAPIAS MONNÉ COL 375101

C/SANT FELIU 17, L16. PALMA. 971 723 498 [aulets@aulets.net](mailto:aulets@aulets.net)  
RAVAL SANTA ANNA, 3R REUS. 977 127 518 [info@aioxpluc.net](mailto:info@aioxpluc.net)  
[www.aulets.net](http://www.aulets.net) [www.aioxpluc.net](http://www.aioxpluc.net)

FASE  
PROYECTO BÁSICO MODIFICADO Y DE EJECUCIÓN

PLANO PLANTA MOBILIARIO DIN A1  
**P.1** **1/50**

FECHA 0-may.-19 DIBUJADO xx REVISADO xx  
20190117-ARG.DWG



Muebles LEGI OFICIAL  
 M1. fachada exterior aulas  
 M2. cocina distribuidor  
 10.05.2019 11/04337/19  
 M4. fachada entrada principal  
 M5. fachada instalaciones  
 M6. fachada instalaciones-2

- C: cerramientos  
 C1. fachada testero opaco  
 C2. fachada testero vidrio  
 C3. fachada testero vidrio entrada
- T: tabiques  
 T1. tabique interiores

TÍTULO  
 CENTRO DOCENTE MULTIFUNCIONAL

DIRECCIÓN  
 C/ ROCA LLISA 10

PROMOTOR  
 AJUNTAMENT DE LLUBÍ Cif: P-0703000-J

ARQUITECTO  
 SEBASTIÁN MARTORELL MATEO COL 556343  
 DAVID TAPIAS MONNÉ COL 375101

C/SANT FELIU 17, L16. PALMA. 971 723 498 aulets@baulets.net  
 RAVAL SANTA ANNA, 3R REUS. 977 127 518 info@aixopluc.net  
 www.aulets.net www.aixopluc.net

FASE  
 PROYECTO BÁSICO MODIFICADO Y DE EJECUCIÓN

PLANO IDENTIFICACIÓN MUEBLES DIN A1

C.1 1/50

FECHA 6-may.-19 DIBUJADO xx REVISADO xx

20190117-ARG.DWG