

# Escoleta municipal de Llubí



Ajuntament de Llubí



*Escola Infantil  
Municipal*

## L'ajuntament necessita:

- Homologar i acondicionar l'escoleta municipal
- Cercar una sol·lució abans de dia 31 de març del 2019 perquè acaba el lloguer de Ca ses Monges per comunicació feta per la Congregació amb entrada a l'Ajuntament de dia 11 de juliol del 2014
- Cercar finançament per l'execució de l'escoleta a més de comprar en segons quins casos l'espai.



L'equip de govern (Ajuntament) ha estudiat tres opcions:

- Sa Farinera
- Ca ses Monges
- Adquisició de solar + nova construcció



# Dades a valorar

- Natalitat a Llubí
  - 2015 → 14 nins/es (inicis novembre)
  - 2014 → 23 nins/es
  - 2013 → 24 nins/es
  - 2012 → 30 nins/es
- Inscrits a l'escoleta
  - 2014/15 → 25
  - 2013/14 → 27
  - 2012/13 → 28



# Ràtios segons el decret 60/2008

- Rètios segons el decret 60/2008 de 2 de maig pel qual s'estableixen els requisits mínims dels centres del primer cicle d'educació infantil:
  - Article 9: requisits d'espais i instal·lacions
    - 2.C: s'ha de fer una aula per unitat i ha de tenir com a mínim 40 m<sup>2</sup>
  - Article 10: unitats escolars i nombre màxim de nins
    - Unitat de 0 a 1 any: 7 nins
    - Unitat de 1 a 2 anys: 12 nins
    - Unitat de 2 a 3 anys: 18 nins



## REQUISITS GENERALS

- Ús exclusiu
- Accés independent de l'exterior
- Lluç de contaminació ambiental o risc per la salut

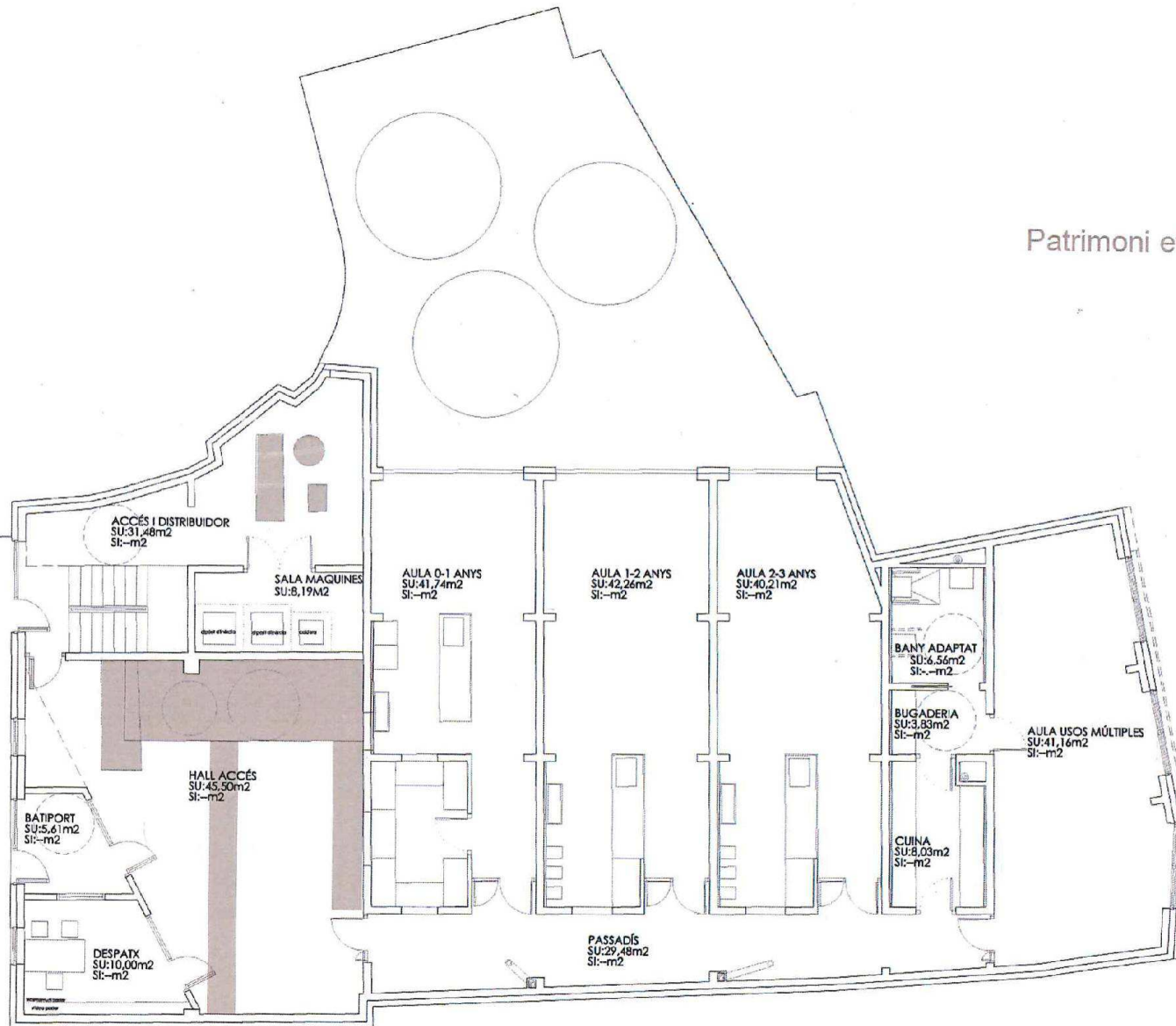
## REQUISITS ESPECÍFICS (mínim 3 unitats- excepte art. 7 -DA 1a i 3a)

TIPOLOGIA DE CENTRES I CONFIGURACIÓ	UNITAT 0-1 ANY	UNITAT 1-2 ANYS	UNITAT 2-3 ANYS
<b>CENTRES DE TRES UNITATS O MÉS</b>  Mínim 3 unitats, una per a cada tram d'edat. Excepció: municipis o nuclis de població inferiors a 2.500 habitants es poden autoritzar com a centres EI, núm. Mínim d'habitants dependrà de les necessitats de la població.	<ul style="list-style-type: none"><li>- 2,5 m<sup>2</sup> /infant. Mínim 40m<sup>2</sup></li><li>- Espai diferenciat per canvi de bolquers, mínim 1,8 m<sup>2</sup></li><li>- Visibilitat total</li><li>- Espai diferenciat preparació d'aliments 1,8 m<sup>2</sup></li><li>- Espai diferenciat amb aïllament acústic pel descans de nadons: 1,2 m<sup>2</sup> /infant.</li></ul>	<ul style="list-style-type: none"><li>- 2,5 m<sup>2</sup> /infant. Mínim 40m<sup>2</sup></li><li>- Espai diferenciat per canvi de bolquers, mínim 1,8 m<sup>2</sup></li><li>- Visibilitat total</li><li>- Espai diferenciat preparació d'aliments 1,8 m<sup>2</sup></li><li>- Espai diferenciat amb aïllament acústic pel descans: 8m<sup>2</sup> totals.</li></ul>	<ul style="list-style-type: none"><li>- 2 m<sup>2</sup> /infant. Mínim 40m<sup>2</sup></li><li>- Espai diferenciat per al canvi de bolquers</li><li>- Bany per aula amb 2 lavabos i 2 inodors (pot ser usat per dues aules, però cal 4 lavabos i 4 inodors).</li></ul>
Altres Espais	<ul style="list-style-type: none"><li>- Sala d'usos múltiples: 40 m<sup>2</sup> per centres amb més d'1 unitat. Pot ser usada també com a menjador</li><li>- Espai adequat per a la preparació d'aliments i amb capacitat per als equipaments.</li><li>- Espai tancat per emmagatzemar medicaments i estris de neteja, no accessibles als infants.</li><li>- Cada dues aules ha de desposar d'instal·lació idònea per neteja de cos venter (bandera, pica o plat de dutxa)</li><li>- Despatx, que pot servir com a secretaria, sala de reunions, direcció. Mínim 10 m<sup>2</sup>.</li><li>- Més de 5 unitats: sala de professors de mínim 16 m<sup>2</sup></li><li>- Pati: 75m<sup>2</sup> almenys 2 m<sup>2</sup> per infant major d'1 any Decret 78/2008 d'11 de juliol pel qual es modifica el Decret 60/2008.</li></ul> Preferentment assolellat i amb porxos, arbres o similars que facin ombra. <ul style="list-style-type: none"><li>- Cambra de bany d'ús exclusiu adults, separada de les aules i amb lavabo, inodor i dutxa.</li><li>- Instal·lacions de climatització.</li></ul>		
<b>CENTRES SINGULARS</b> <b>Són centres ubicats:</b>	<ul style="list-style-type: none"><li>- Nuclis de població de menys de 2.500 habitants</li><li>- Barriades de privació social</li><li>- Ubicades dins el nucli antic</li><li>- Zona consolidada</li><li>- Agrupació d'infants que no superi l'interval de 2 anys</li></ul>		

\* A cada espai hi pot haver més d'1 unitat.

# Sa Farinera

Patrimoni etnològic preservat



 **Consell de Mallorca**

AJUNTAMENT DE LLUBÍ

LLUBÍ007

AVANTPROJECTE:

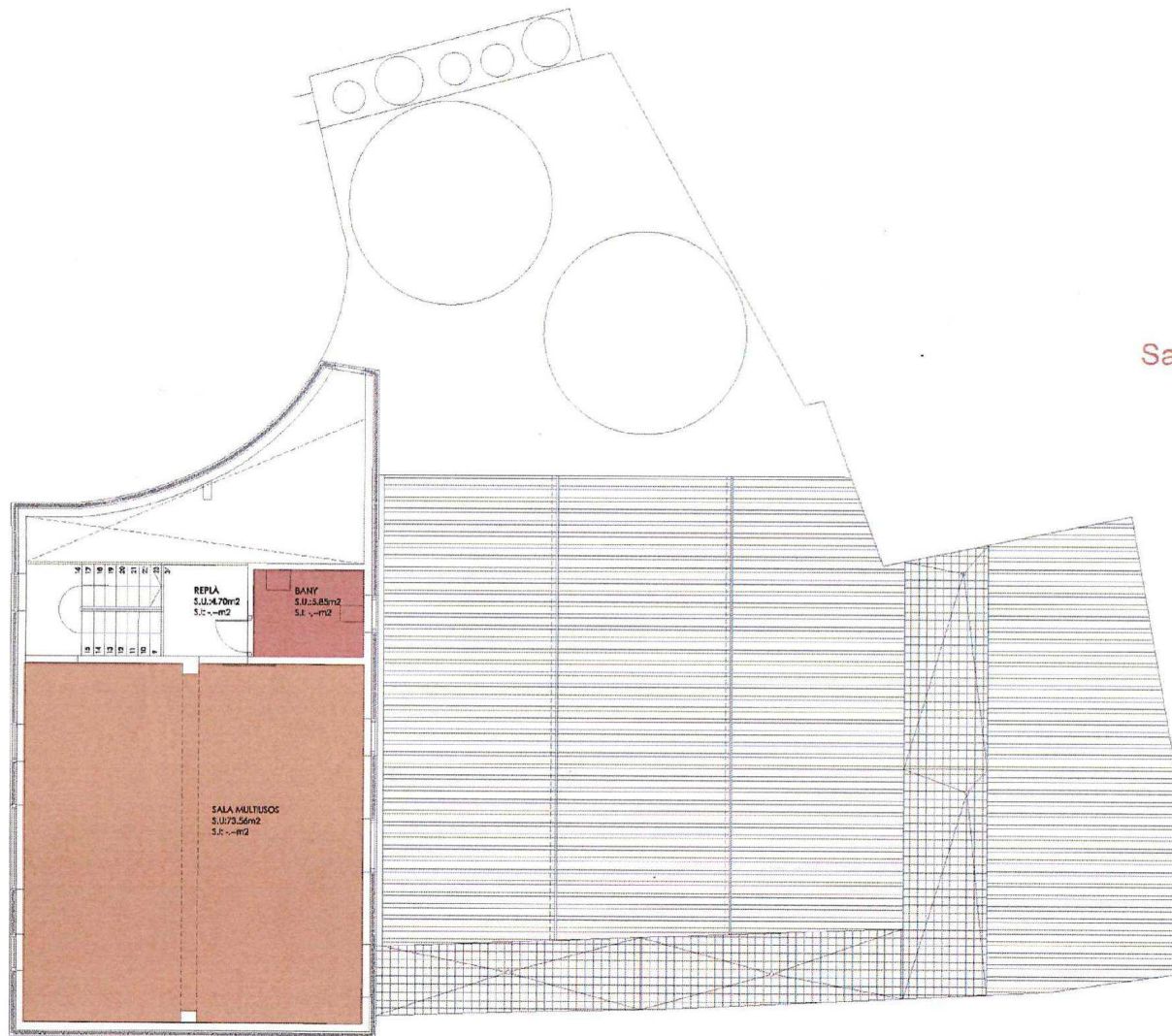
ESCOLETA MUNICIPAL

PLÀNOL:

PLANTA BÀIXA

V. 10/05/2016 10:00 AM

# Sa Farinera



Sala polivalent i serveis

 <b>Consell de Mallorca</b>	
AJUNTAMENT DE LLUBÍ <span style="float: right;">LLUBÍ07</span>	
AVANTPROJECTE: <b>ESCOLETA MUNICIPAL</b>	
PLÀNOL:	PLANTA PRIMER PIS

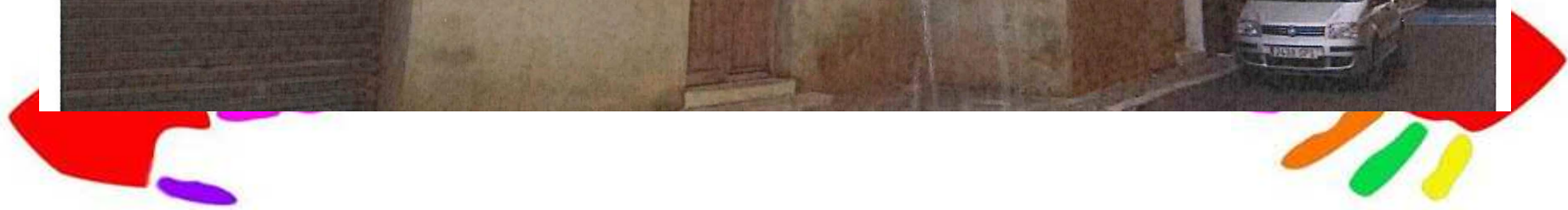


# Sa Farinera

- Edifici cedit pel Govern Balear per ús educatiu.
- El seu cost estimat amb la rehabilitació i la construcció nova és d'uns 850.000€
- Metres de construcció aproximadament en una planta baixa 373'01 m<sup>2</sup>, a la planta pis 132'49 m<sup>2</sup> i pati 100 m<sup>2</sup>
- Per ràtios queda ajustat, per fer-hi aula polivalent necessita utilitzar planta superior que implica ascensor que fa augmentar el preu del projecte d'execució.
- El preu total és de 850.000€ (sense ascensor)



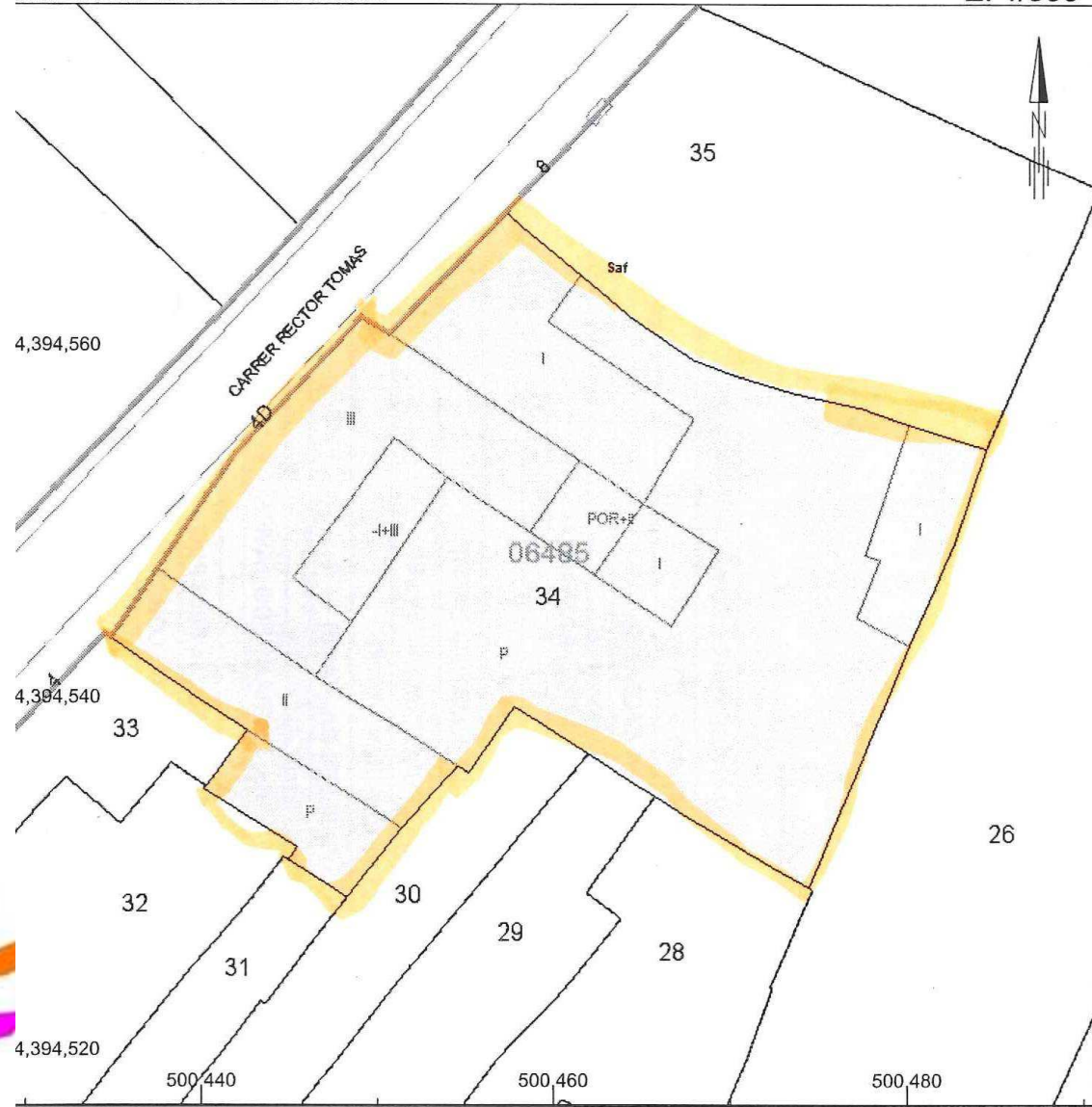
# Ca ses Monges



# Ca ses Monges

INFORMACION GRAFICA

E: 1/500



# Ca ses Monges

- Després de negociacions amb les monges, el preu de compra de l'edifici actual és de 411.000€ aproximadament.
- S'han de fer obres de rehabilitació.
- Metres de construcció aproximats són uns 600 m<sup>2</sup> en planta baixa.
- El cost, sent una rehabilitació, pot ser d'uns 850.000€ a la planta baixa
- El preu total estimat és de 1.261.000€



# Adquisició d'un solar nou + nova construcció

- Es varen proposar 14 solars d'unes dimensions de 1.000 m<sup>2</sup>; d'aquests 4 estan en venda.
- S'ha valorat el preu i els metres quadrats per una possible construcció.



# Adquisició d'un solar nou + nova construcció



# Adquisició de solar + nova construcció

- El preu del solar va dels 160.000€ als 200.000€
- El preu estimat per la construcció de l'escoleta és de 500.000€
- Els metres quadrats possibles per construir són de 420-650 m<sup>2</sup> en una sola planta. Amb la possibilitat de la construcció d'una planta pis.
- El preu total estimat és d'uns 700.000€

