

TÍTULO
CENTRO DOCENTE MULTIFUNCIONAL

DIRECCIÓN
C/ ROCA LLISA 10

PROMOTOR
AJUNTAMENT DE LLUBÍ Cif: P-0703000-J

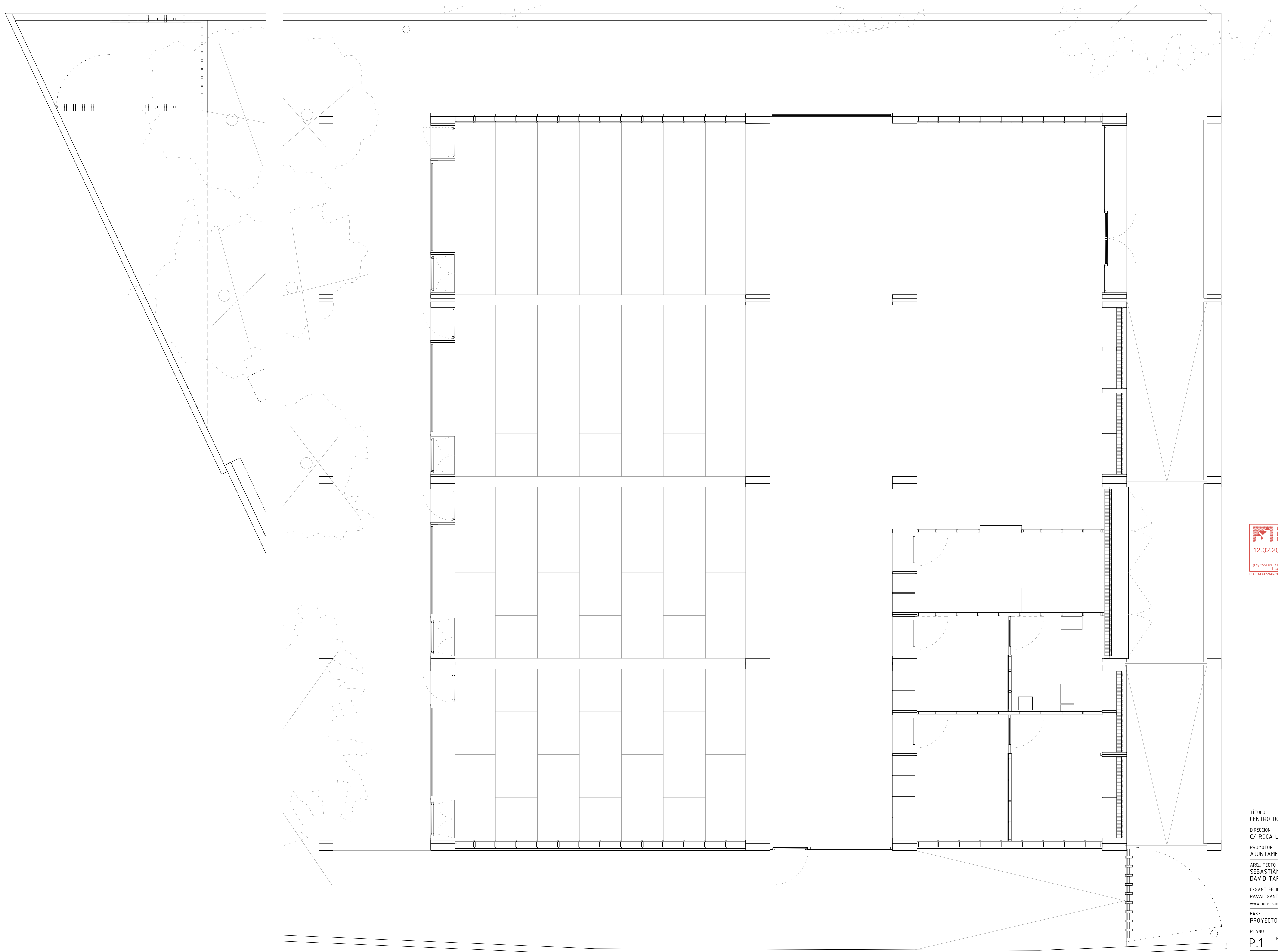
ARQUITECTO
SEBASTIÁN MARTORELL MATEO COL. 556343
DAVID TAPIAS MONNÉ COL. 375101

C/SANT FELIU 17, L16. PALMA. 971 723 498 aulets@baulets.net
RAVAL SANTA ANNA, 3R REUS. 977 127 518 info@aioxpluc.net
www.aulets.net www.aioxpluc.net

FASE
PROYECTO BÁSICO MODIFICADO Y DE EJECUCIÓN

PLANO PLANTA DIN. A1
U.1 GENERAL 1/75

FECHA DIBUJADO REVISADO
10-Feb.-19 xx xx
20190717-SC.DWG



TÍTULO
CENTRO DOCENTE MULTIFUNCIONAL

DIRECCIÓN
C/ ROCA LLISA 10

PROMOTOR
AJUNTAMENT DE LLUBÍ Cif: P-0703000-J

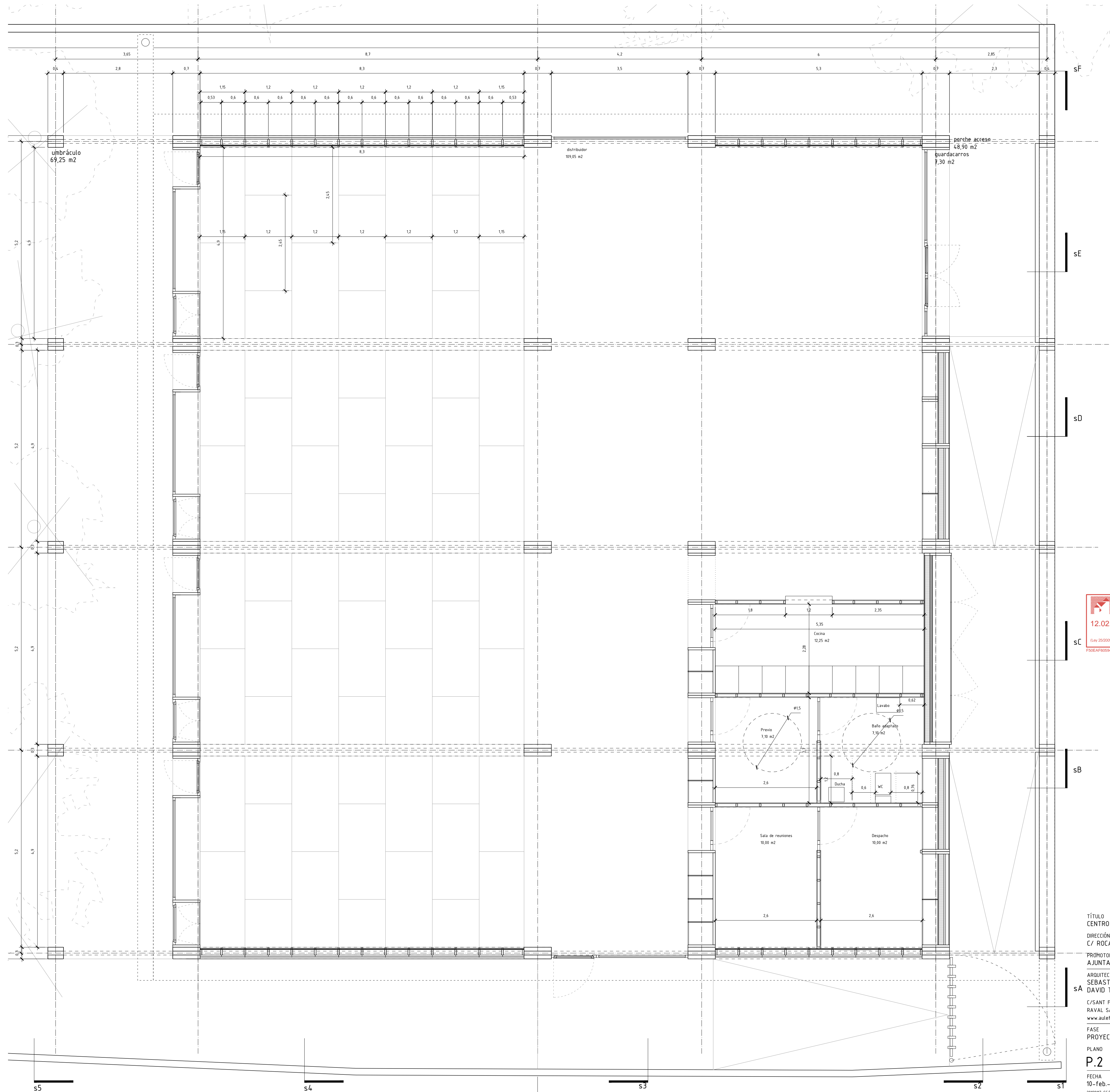
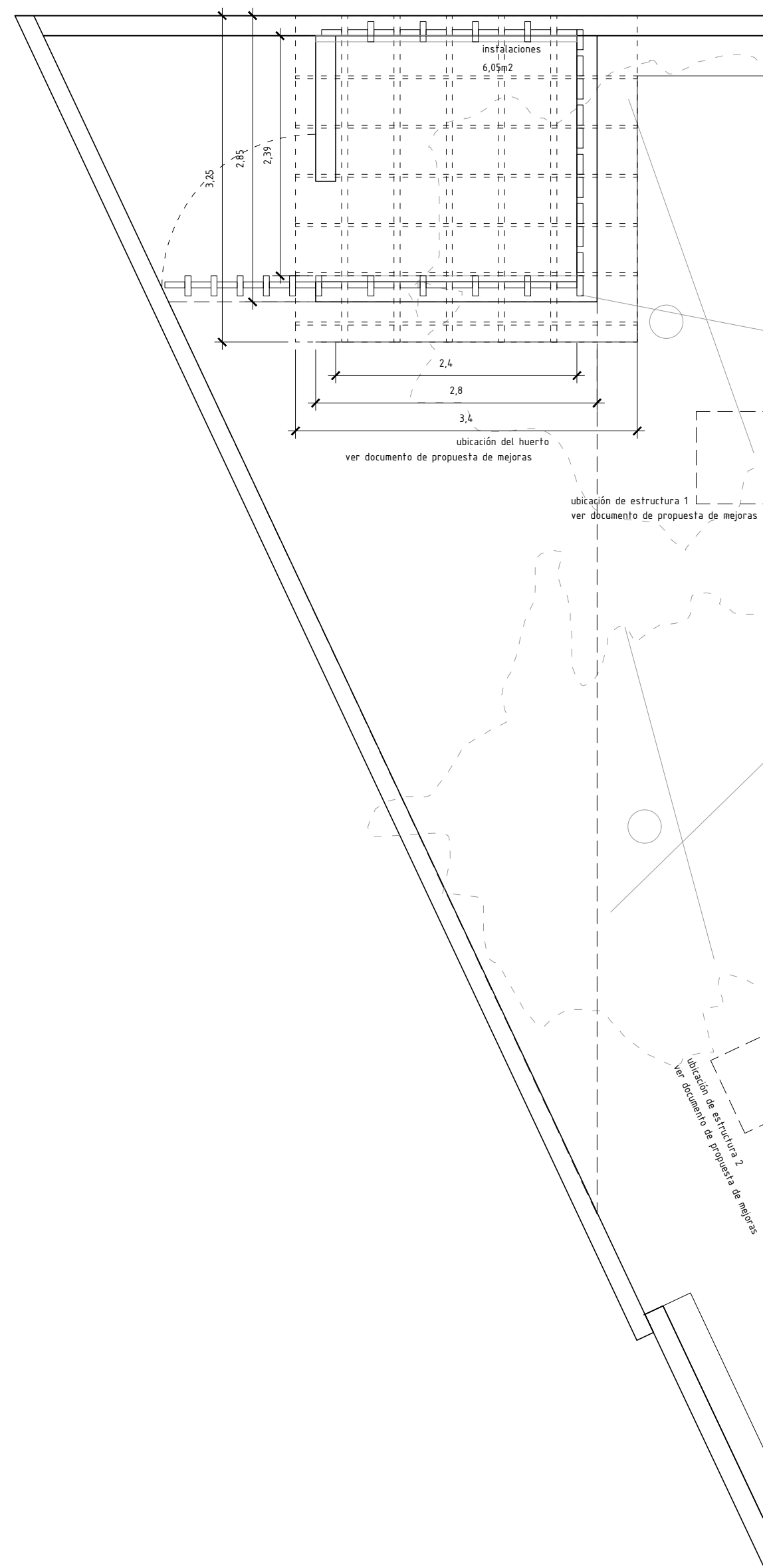
ARQUITECTO
SEBASTIÁN MARTORELL MATEO COL 556343
DAVID TAPIAS MONNÉ COL 375101

C/SANT FELIU 17, L16. PALMA. 971 723 498 aulets@aulets.net
RAVAL SANTA ANNA, 3R REUS. 977 127 518 info@aixopluc.net
www.aulets.net www.aixopluc.net

FASE
PROYECTO BÁSICO MODIFICADO Y DE EJECUCIÓN

PLANO PLANTA MOBILIARIO DIN A1
P.1 **1/50**

FECHA 10-Feb.-19
20190717-SC.DWG
DIBUJADO xx
REVISADO xx



TÍTULO
CENTRO DOCENTE MULTIFUNCIONAL

DIRECCIÓN
C/ ROCA LLISA 10

PROMOTOR
AJUNTAMENT DE LLUBÍ Cif: P-0703000-J

ARQUITECTO
SEBASTIÁN MARTORELL MATEO COL. 556343
DAVID TAPIAS MONNÉ COL. 375101

C/SANT FELIU 17, L16. PALMA. 971 723 498 aulets@baulets.net
RAVAL SANTA ANNA, 1 3R REUS. 977 127 518 info@aixopluc.net
www.aulets.net www.aixopluc.net

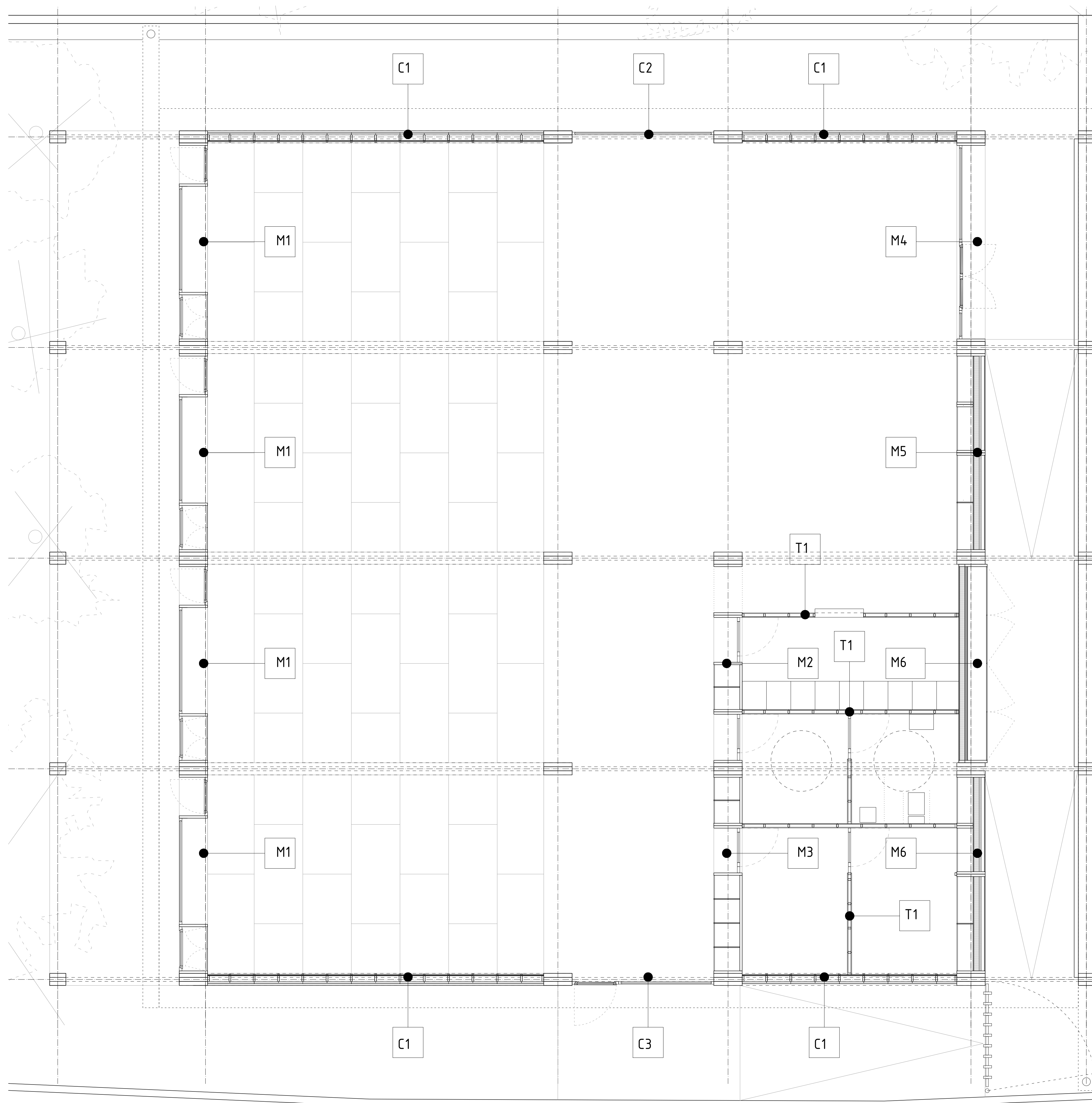
FASE
PROYECTO BÁSICO MODIFICADO Y DE EJECUCIÓN

PLANO
P.2 SUPERFICIES Y COTAS DIN A1
1/50

FECHA
10-Feb.-19
20190717-SC.DWG

DIBUJADO
xx

REVISADO
xx



Muebles LEGI OFICIAL
 M1. fachada exterior aulas
 M2. cocina distribuidor
 12.02.2019 11/01284/19
 M4. fachada entrada principal
 M5. fachada instalaciones
 M6. fachada instalaciones-2

- C: cerramientos
 C1. fachada testero opaco
 C2. fachada testero vidrio
 C3. fachada testero vidrio entrada
- T: tabiques
 T1. tabique interiores

TÍTULO
 CENTRO DOCENTE MULTIFUNCIONAL

DIRECCIÓN
 C/ ROCA LLISA 10

PROMOTOR
 AJUNTAMENT DE LLUBÍ Cif: P-0703000-J

ARQUITECTO
 SEBASTIÁN MARTORELL MATEO COL 556343
 DAVID TAPIAS MONNÉ COL 375101

C/SANT FELIU 17, L16. PALMA. 971 723 498 aulets@aulets.net
 RAVAL SANTA ANNA, 3R REUS. 977 127 518 info@aixopluc.net
 www.aulets.net www.aixopluc.net

FASE
 PROYECTO BÁSICO MODIFICADO Y DE EJECUCIÓN

PLANO DIN A1
 C.1 IDENTIFICACIÓN MUEBLES 1/50

FECHA 10-Feb.-19 DIBUJADO xx REVISADO xx
 20190717-SC.DWG