

TÍTULO
CENTRO DOCENTE MULTIFUNCIONAL

DIRECCIÓN
C/ ROCA LLISA 10

PROMOTOR
AJUNTAMENT DE LLUBÍ Cif: P-0703000-J

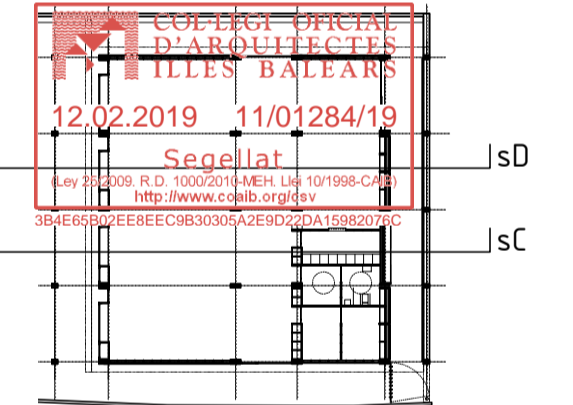
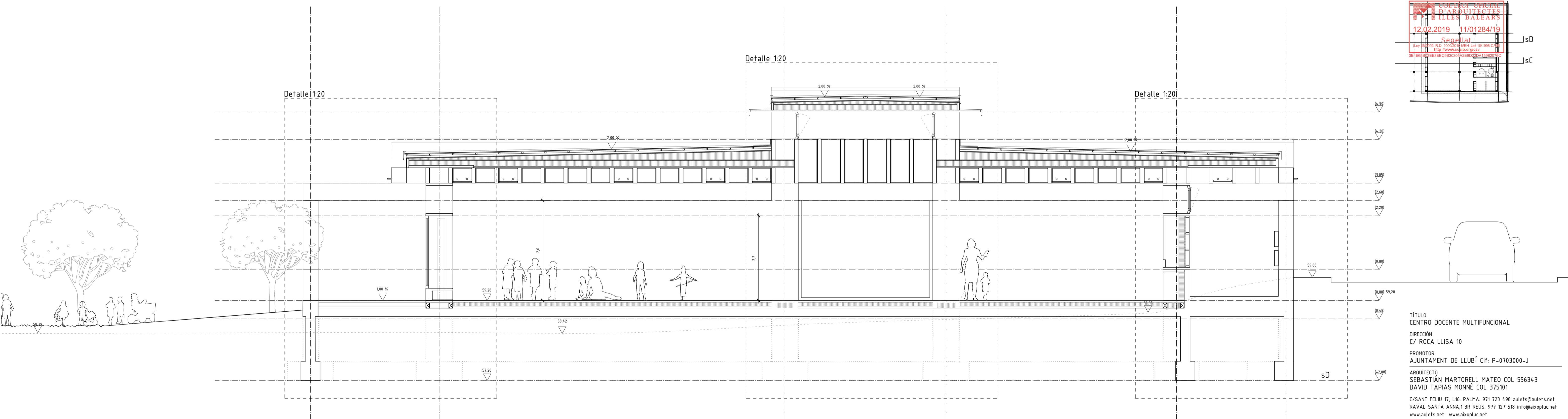
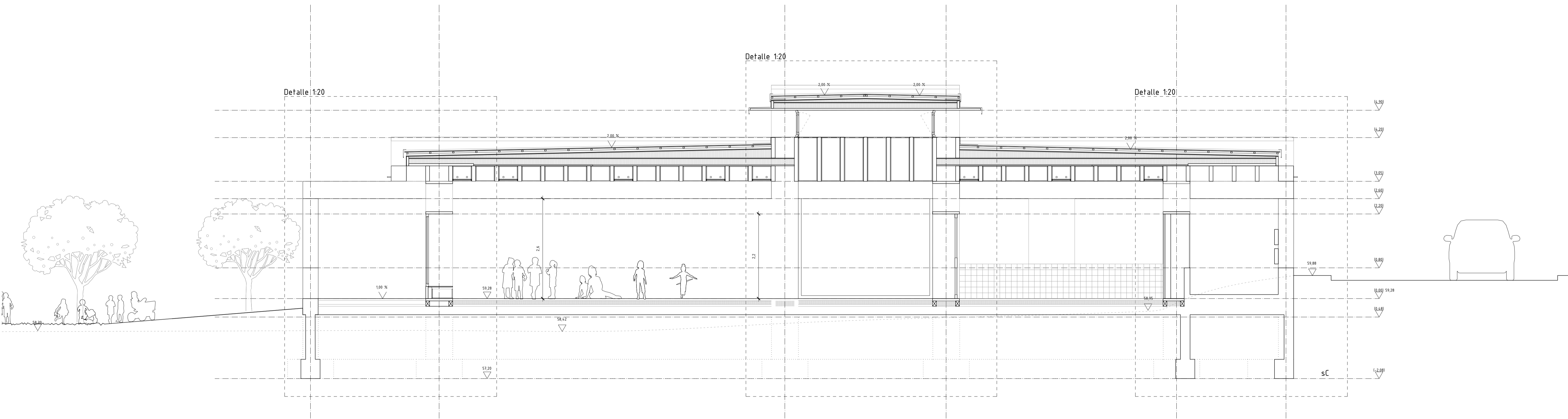
ARQUITECTO
SEBASTIÁN MARTORELL MATEO COL. 556343
DAVID TAPIAS MONNÉ COL. 375101

C/SANT FELIU 17, L16. PALMA. 971 723 498 aulets@aulets.net
RAVAL SANTA ANNA, 3R REUS. 977 127 518 info@aioxpluc.net
www.aulets.net www.aioxpluc.net

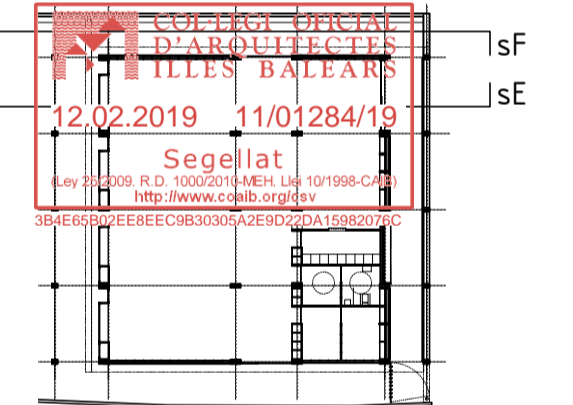
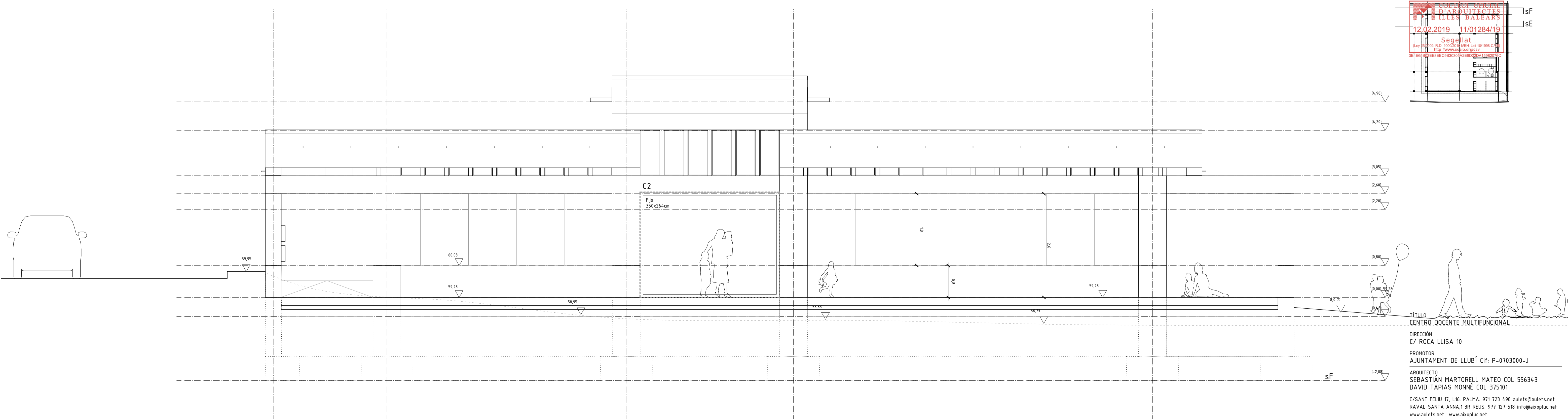
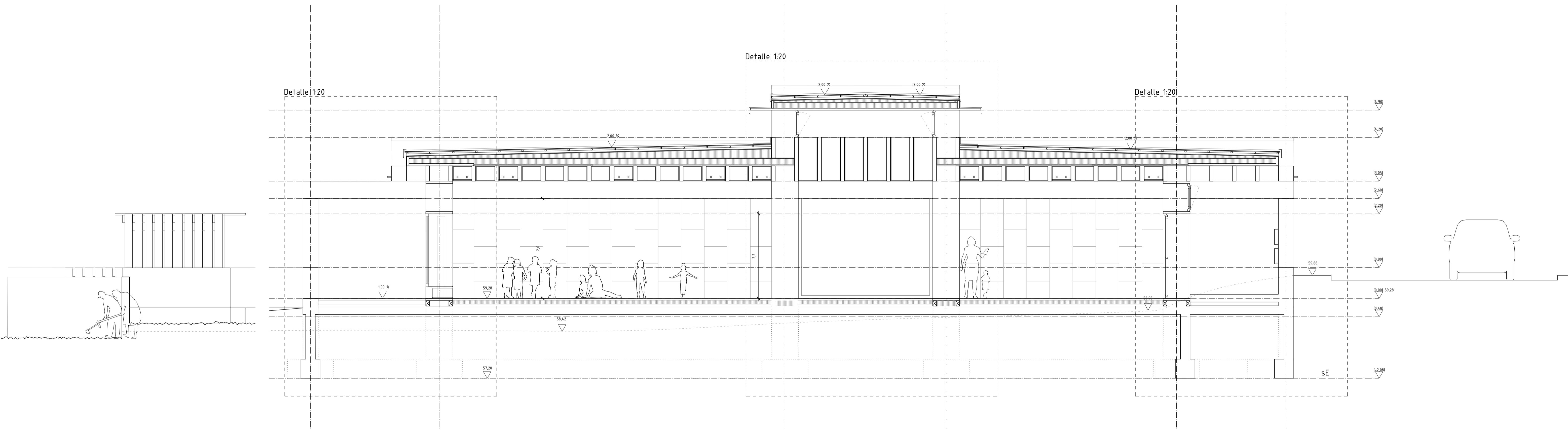
FASE
PROYECTO BÁSICO MODIFICADO Y DE EJECUCIÓN

PLANO DIN A1
S.1 SECCIONES A, B 1/50

FECHA 10-Feb.-19 DIBUJADO xx REVISADO xx
20190717-SC.DWG



TÍTULO
 CENTRO DOCENTE MULTIFUNCIONAL
 DIRECCIÓN
 C/ ROCA LLISA 10
 PROMOTOR
 AJUNTAMENT DE LLUBÍ Cif: P-0703000-J
 ARQUITECTO
 SEBASTIÀ MARTORELL MATEO COL. 556343
 DAVID TAPIAS MONNÉ COL. 375101
 C/SANT FELIU 17, L16. PALMA. 971 723 498 aulets@aulets.net
 RAVAL SANTA ANNA, 3R REUS. 977 127 518 info@aioxpluc.net
 www.aulets.net www.aioxpluc.net
 FASE
 PROYECTO BÁSICO MODIFICADO Y DE EJECUCIÓN
 PLANO DIN A1
 S.2 SECCIONES C, D 1/50
 FECHA 10-Feb.-19 DIBUJADO xx REVISADO xx
 2019111-SC.DWG



TÍTULO
CENTRO DOCENTE MULTIFUNCIONAL

DIRECCIÓN
C/ ROCA LLISA 10

PROMOTOR
AJUNTAMENT DE LLUBÍ Cif: P-0703000-J

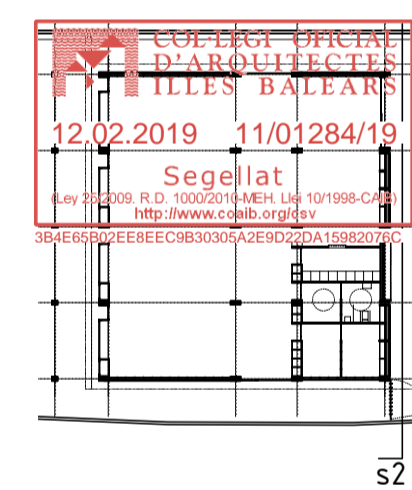
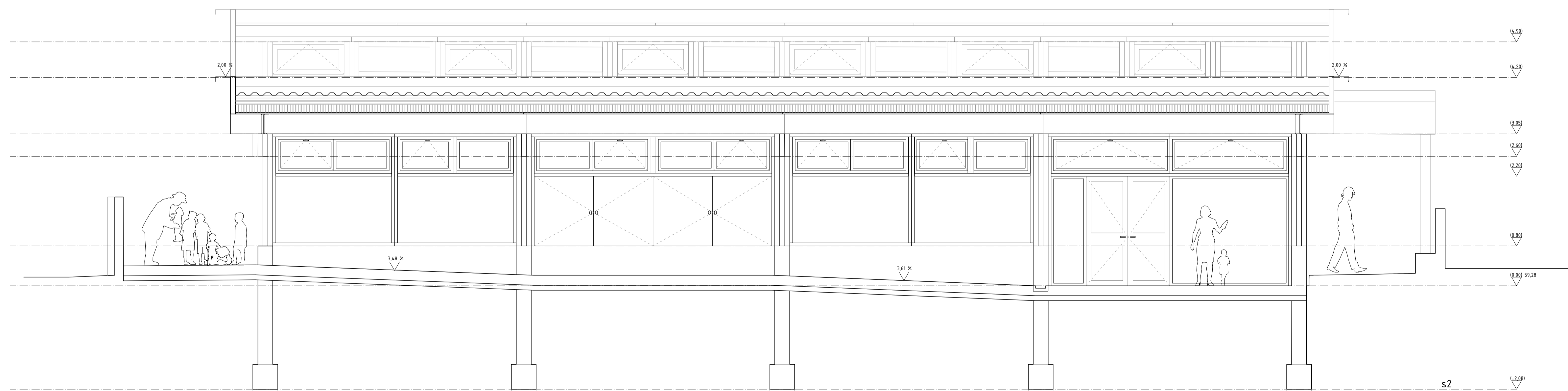
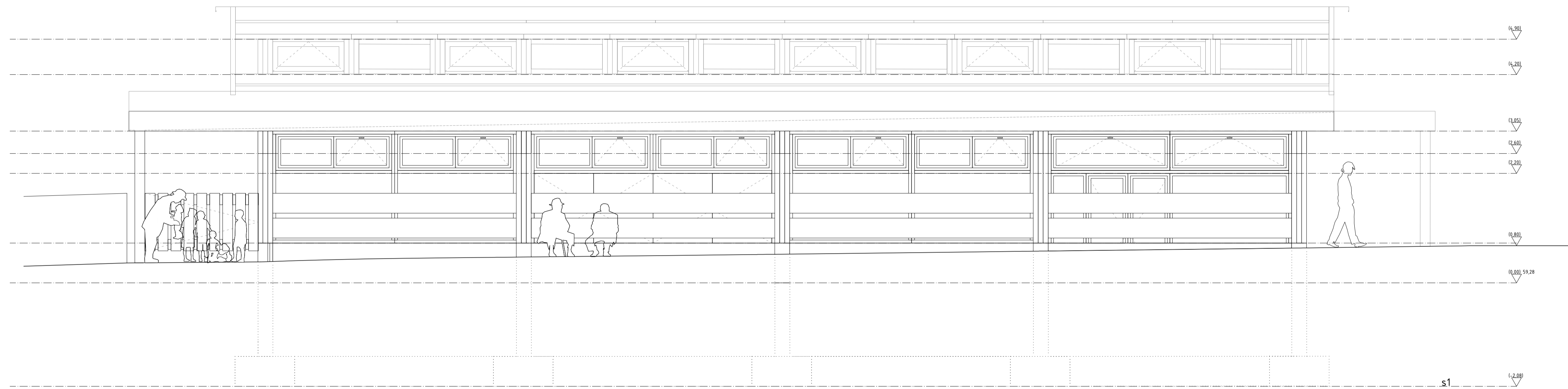
ARQUITECTO
SEBASTIÁN MARTORELL MATEO COL 556343
DAVID TAPIAS MONNÉ COL 375101

C/SANT FELIU 17, L16. PALMA. 971 723 498 aulets@baulets.net
RAVAL SANTA ANNA, 3R REUS. 977 127 518 info@aixopluc.net
www.aulets.net www.aixopluc.net

FASE
PROYECTO BÁSICO MODIFICADO Y DE EJECUCIÓN

PLANO SECCIONES E, F DIN A1
S.3 1/50

FECHA 10-Feb.-19 DIBUJADO xx REVISADO xx
20190717-SC.DWG



TÍTULO
CENTRO DOCENTE MULTIFUNCIONAL

DIRECCIÓN
C/ ROCA LLISA 10

PROMOTOR
AJUNTAMENT DE LLUBÍ Cif: P-0703000-J

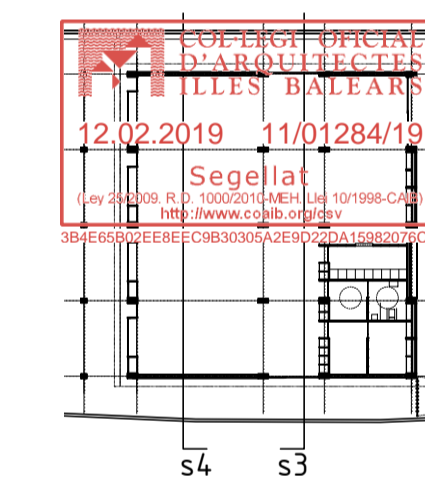
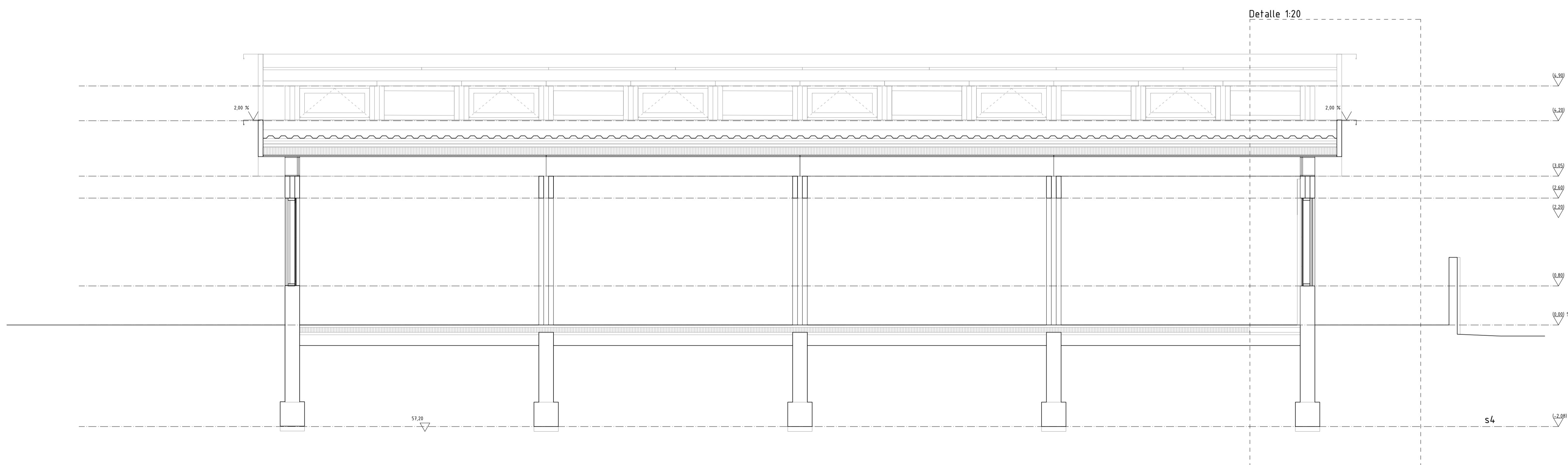
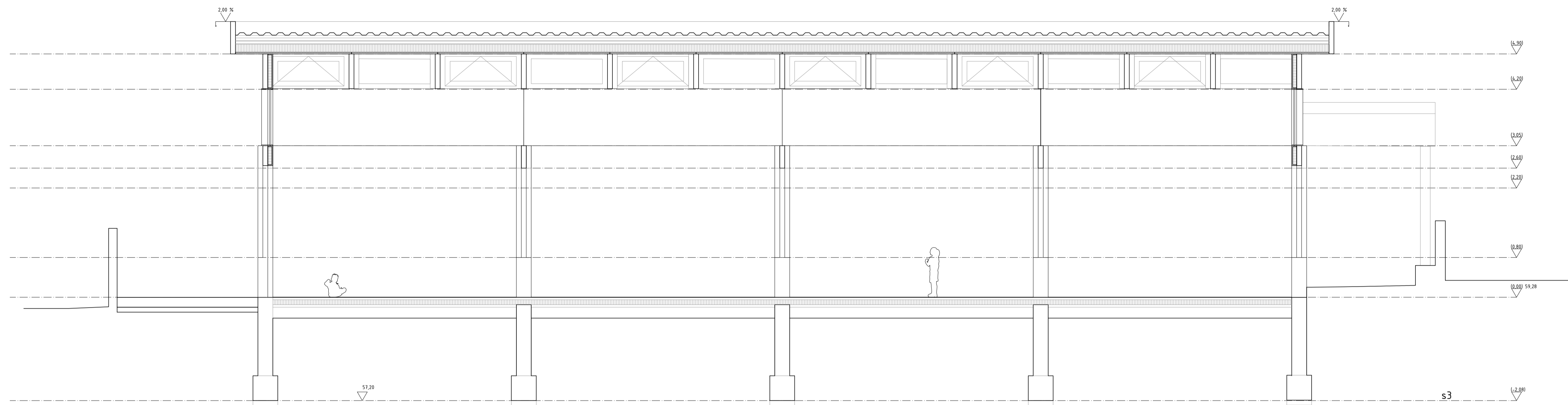
ARQUITECTO
SEBASTIÀ MARTORELL MATEO COL 556343
DAVID TAPIAS MONNÉ COL 375101

C/SANT FELIU 17, L16. PALMA. 971 723 498 aulets@aulets.net
RAVAL SANTA ANNA, 1 3R REUS. 977 127 518 info@aioxpluc.net
www.aulets.net www.aioxpluc.net

FASE
PROYECTO BÁSICO MODIFICADO Y DE EJECUCIÓN

PLANO DIN A1
S.4 SECCIONES 1, 2 1/50

FECHA DIBUJADO REVISADO
10-Feb.-19 xx xx
20190717-SC.DWG



TÍTULO
CENTRO DOCENTE MULTIFUNCIONAL

DIRECCIÓN
C/ ROCA LLISA 10

PROMOTOR
AJUNTAMENT DE LLUBÍ Cif: P-0703000-J

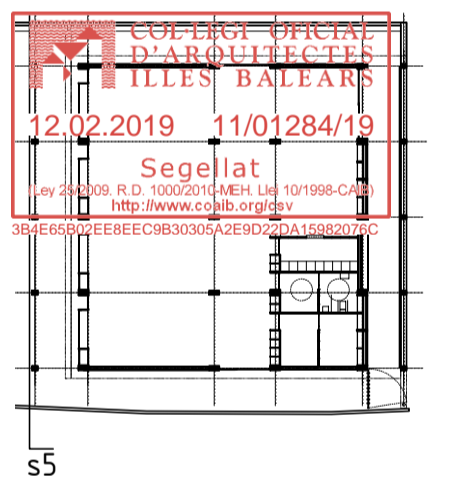
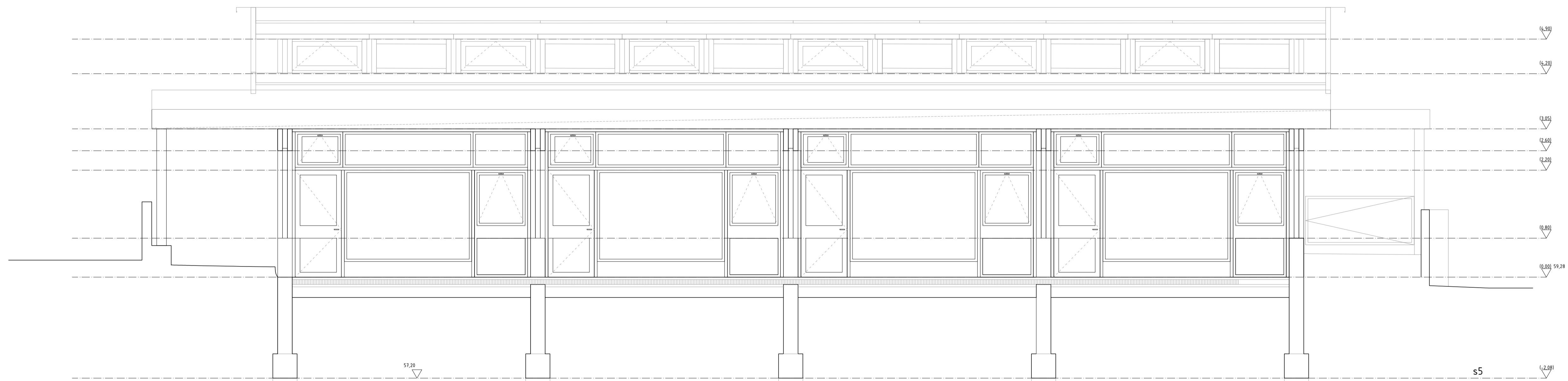
ARQUITECTO
SEBASTIÀ MARTORELL MATEO COL. 556343
DAVID TAPIAS MONNÉ COL. 375101

C/SANT FELIU 17, 116, PALMA, 971 723 498 aulets@baulets.net
RAVAL SANTA ANNA, 1 3R REUS, 977 127 518 info@aioxpluc.net
www.aulets.net www.aioxpluc.net

FASE
PROYECTO BÁSICO MODIFICADO Y DE EJECUCIÓN

PLANO DIN. A1
S.5 SECCIONES 3, 4 1/50

FECHA DIBUJADO REVISADO
10-Feb.-19 xx xx
20190717-SC.DWG



TÍTULO
CENTRO DOCENTE MULTIFUNCIONAL

DIRECCIÓN
C/ ROCA LLISA 10

PROMOTOR
AJUNTAMENT DE LLUBÍ Cif: P-0703000-J

ARQUITECTO
SEBASTIÁN MARTORELL MATEO COL. 556343
DAVID TAPIAS MONNÉ COL. 375101

C/SANT FELIU 17, L16. PALMA. 971 723 498 aulets@aulets.net
RAVAL SANTA ANNA, 3R REUS. 977 127 518 info@aixopluc.net
www.aulets.net www.aixopluc.net

FASE
PROYECTO BÁSICO MODIFICADO Y DE EJECUCIÓN

PLANO DIN A1
S.6 SECCIONES 5 1/50

FECHA DIBUJADO REVISADO
10-Feb.-19 xx xx
20190717-SC.DWG